



TjeckienExperten AB – Drottninggatan 40 – 252 21 Helsingborg  
www.tjeckienexperten.se – jiri@tjeckienexperten.se – 042-21 90 50

## RESOR TILL VM I DAMBASKET 2010

Årets händelse i dambasket blir utan tvekan världsmästerskapet, som arrangeras av Tjeckien. Den som vill se det bästa som världens dambasket kan erbjuda bör inte missa detta tillfälle! Det är troligt att det dröjer flera år innan turneringen återigen kommer att spelas på så nära håll. Mästerskapet pågår mellan den 23 september och den 3 oktober 2010.

TjeckienExperten AB i samarbete med Svensk Basketbollförbundet bevakar denna händelse och arrangerar resor till detta evenemang.

### OM TJECKIENEXPERTEN AB

TjeckienExperten AB är en researrangör som arbetar lite annorlunda. Vi som arbetar på TjeckienExperten AB utnyttjar vår kunskap om de lokala förhållandena, och vårt jobb har bidragit till goda kontakter med hotell och researrangörer i Tjeckien. Vi lägger största vikt på personlig service och vill verkligen göra allt för att göra er resa bekväm, fylld av upplevelser och så minnesvärd som möjligt.

Eftersom vi är en av Sveriges ledande arrangörer till Tjeckien, kan vi erbjuda allt från delar av en resa, t.ex. endast flyg eller boende, till kompletta lösningar med resa, boende, transfers m.m.

Som svensk researrangör följer vi de allmänna resevillkor som resebranschen och Kammarkollegiet har kommit överens om, samt våra egna särskilda resevillkor. Enligt lag måste alla svenska researrangörer erlægga en bankgaranti hos Kammarkollegiet för den händelse att något skulle drabba arrangören. Detta är ert skydd när ni bokar en paketresa hos en svensk researrangör!

### OM VM I DAMBASKET

Från världens alla kvalgrupper har 16 lag kvalificerat sig till slutspelet som äger rum i Tjeckien. Lagen är lottade till 4 grupper på 4 lag som spelar i de två näst största städerna i Tjeckien, Ostrava och Brno.

- Grupp A: Australien, Canada, Kina, Vitryssland (Ostrava)
- Grupp B: Frankrike, Grekland, Senegal, USA (Ostrava)
- Grupp C: Brasilien, Korea, Mali, Spanien (Brno)
- Grupp D: Argentina, Japan, Ryssland, Tjeckien (Brno)

Av dessa går 12 lag vidare till åttondelsfinalen som pågår mellan 27.9.-30.9. återigen i Ostrava och Brno.

Från åttondelsfinalen går 8 lag vidare till slutspelet som spelas i kurortsstaden Karlovy Vary mellan 1.10.-3.10.

### OM VÅRA RESOR

TjeckienExperten AB kommer att bevaka åttondelsfinalen i Brno och slutspelet i Karlovy Vary. De resor som vi beskriver nedan är i första hand avsedda för individuella resenärer. Därför är antalet platser för varje resa begränsat.

Grupper och föreningar kan kontakta oss och vi kan kräddarsy resan enligt gruppens önskemål om tid, plats och innehåll.

### ÅTTONDELSFINAL I BRNO

#### Flygresa från Stockholm till Brno

Avresa från Stockholm den 26.9. kl. 17.30, ankomst till Brno kl. 22.20 (byte i Prag)

4 övernattningar med frukost på ett mellanklasshotell (tre stjärnor)

Bevakning av 2 – 3 matcher (eller enligt önskemål) per dag, 27.9.-29.9.

Hemresa 30.9. kl. 10.05 ankomst till Stockholm kl. 16.45.

#### Flygresa från Köpenhamn till Brno

Avresa från Köpenhamn den 26.9. kl. 19.05, ankomst till Brno kl. 22.20 (byte i Prag)

4 övernattningar med frukost på ett mellanklasshotell (tre stjärnor)

Bevakning av 2 – 3 matcher (eller enligt önskemål) per dag, 27.9.-29.9.

Hemresa 30.9. kl. 15.35 med ankomst till Köpenhamn kl. 18.20

Tågresa från Lund (anslutning från andra orter i Sverige ordnas) till Brno

Avresa från Lund den 25.9. kl. 21.16, tågbyte i Berlin, ankomst till Brno den 26.9. ca 14:05.

4 övernattningar med frukost på ett mellanklasshotell (tre stjärnor)

Bevakning av 2 – 3 matcher (eller enligt önskemål) per dag, 27.9.-29.9.

Hemresa 30.9. kl. 8.30 med ankomst till Lund den 1.10. kl. 08.12

Bussresa från Helsingborg (anslutning från andra orter är möjlig)

Avresa från Helsingborg den 26.9. kl. 15.30, ankomst till Brno den 27.9. kl.08.00

4 övernattningar med frukost på ett mellanklasshotell (tre stjärnor), alternativt på ett enkelt vandrarhem

Bevakning av 2 – 3 matcher (eller enligt önskemål) per dag, 27.9.-29.9.

Hemresa 1.10. kl. 14.15 med ankomst till Helsingborg den 2.10. kl. 08.00

### SLUTSPELET I KARLOVY VARY

Flygresa från Stockholm till Karlovy Vary

Avresa från Stockholm den 30.9. kl. 08.00 eller 17.30 eller den 1.10. kl. 08.00

Busstransfer till Karlovy Vary

3 eller 4 övernattningar med frukost på ett mellanklasshotell (tre stjärnor)

Bevakning av 2 – 3 matcher (eller enligt önskemål) per dag, 1.10.-3.10.

Hemresa 4.10., busstransfer till Prag, avresa kl. 14.45. ankomst till Stockholm kl. 16.40.

Flygresa från Köpenhamn till Karlovy Vary

Avresa från Köpenhamn den 30.9. eller 1.10. kl. 13.25, ankomst till Prag kl. 14.50.

Busstransfer till Karlovy Vary

3 eller 4 övernattningar med frukost på ett mellanklasshotell (tre stjärnor)

Bevakning av 2 – 3 matcher (eller enligt önskemål) per dag, 1.10.-3.10.

Hemresa 4.10., busstransfer till Prag, avresa kl. 17.00. ankomst till Köpenhamn kl. 18.25.

Flygresa från Göteborg till Karlovy Vary

Avresa från Göteborg den 30.9. eller 1.10. kl. 13.25, ankomst till Prag kl. 14.50.

Busstransfer till Karlovy Vary

3 eller 4 övernattningar med frukost på ett mellanklasshotell (tre stjärnor)

Bevakning av 2 – 3 matcher (eller enligt önskemål) per dag, 1.10.-3.10.

Hemresa 4.10., busstransfer till Prag, avresa kl. 17.00. ankomst till Köpenhamn kl. 18.25.

Bussresa från Helsingborg (Stockholm, Linköping, Jönköping, Göteborg, anslutning fr. andra orter är möjlig)

Avresa från Helsingborg den 29.9. kl. 15.30, ankomst till Prag den 30.9. kl. 05.00.

Transfer med buss till Karlovy Vary

4 övernattningar med frukost i Karlovy Vary på ett mellanklasshotell (tre stjärnor)

Bevakning av 2 – 3 matcher (eller enligt önskemål) per dag, 29.9.-1.10.

Transfer till Prag den 4.10., hemresa från Prag kl. 18.00 med ankomst till Malmö den 5.10. kl. 06.15

Det går att ordna en **tågresa till Karlovy Vary**, resan blir med 5 nätter i Karlovy Vary/ Prag. Grupper från 6 pers begär offert

### BOENDE

Vi har för dessa resor valt boende på hotell i mellanklass (tre stjärnor, privat dusch/WC) och vandrarhem (flerbäddrum, delad dusch/WC i korridoren). Har ni speciella önskemål om lyxigare boenden, så kan vi ordna detta.

### BRNO

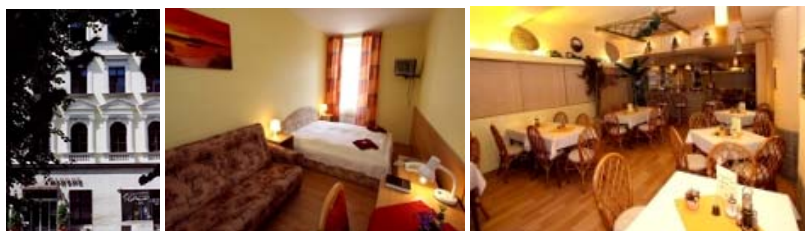
Staden Brno ligger ca 18 mil öster om Prag och är efter Prag den andra största staden i Tjeckien. Brno är en viktig affärsstad med flera stormässor. Centrum är mysigt med många små restauranger, vinkällare och inte minst borgen Spilberg som tornar sig över staden på en höjd. Söder om staden finns Tjeckiens vindistrikt, norr om staden den stora sevärda kalkstensgrottan Macocha med en underjordisk, farbar flod.

TjeckienExperten erbjuder boende på tre olika hotell här:

*Hotel Amphone \* \* \**

Centralt beläget hotell i familjestil som ligger i residensdelen av Brno på en lugn gata. Det är gångavstånd till stadens kommersiella och historiska centrum. Boende finns i rum av typen standard, ekonomi och sviter. Samtliga rum i standardklass är utrustade med badrum och WC, satellit-TV, telefon och minibar. Rum i ekonomistandard är 4- resp. 6-bäddrum med delad dusch/WC i korridoren.

Hotellet har egen restaurang, snack-bar, Wi-Fi, utesetvering och bastu.



#### *Hotel Avanti* \* \* \*

Modernt större hotell inriktat på kongressverksamhet med lugnt läge inte långt från stadens centrum. Boende finns i nyligen renoverade rum och sviter. Samtliga rum är för 1-3 personer, har egna badrum, WC, satellit-TV, direkttelefon och Internet-access. De sydorienterade rummen är luftkonditionerade. Hotellet har två restauranger och en cafébar och flera konferensrum. Hotellet erbjuder diverse aktiviteter i samarbete med ett närliggande sportcentrum.



#### *Hostel Fleda* \*

Hostel Fleda är ett prisvärt ungdomshotell som ligger i centrum av Brno. Boendet finns i rum för 4 – 14 personer, de stora rummen är egentligen två sammankopplade rum med eget badrum och WC. De mindre rummen har delad dusch/WC i korridoren. Det finns en klubbbar och i receptionen finns Wi-Fi Internet.



### **KARLOVY VARY**

Länsstaden Karlovy Vary (Karlsbad) ligger i nordvästra hörnan av Tjeckien, ca 14 mil utanför Prag. Idag är Karlsbad tack vare sina varma mineralvattenkällor världsberömd. I staden finns ungefär 100 källor av varierande styrka, varav 12 utnyttjas för vattenkurer. Staden i nuvarande form är full av arkitektoniska pärlor, både kyrkor och vackra hotellbyggnader, utsprida längs Teplaflodens dalgång. Staden är även känd för sina årligt återkommande filmfestivaler. Det är även golfarnas paradiset med flera golfbanor utplacerade i den natursköna omgivningen.

TjeckienExperten erbjuder boende på två mellanklasshotell och ett vandrarhem.

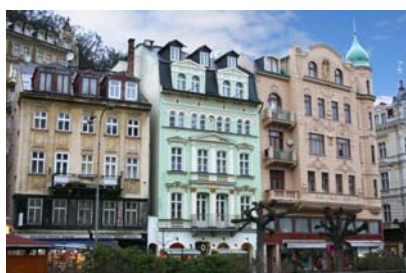
#### *Hotel Derby* \* \* \* \*

Komfortabelt hotell i stadens centrum erbjuder boende i 20 stiligt inredda rum och sviter utrustade med satellit-TV, direkttelefon, kyl, säkerhetsbox och badrum med badkar eller dusch, WC, badrockar och hårtork. Några rum har balkong, några rum är utrustade med skrivbord. Det finns whirlpool och bastu i huset.



### Hotel Mozart \* \* \*

Hotel Mozart ligger idealiskt vid floden Tepla i stadens centrum, mycket nära den centrala kolonnaden. Hotellet som är helt renoverat hyssade redan under 1800 talet bl. a. J.W. Goethe. Hotellet är idag en del av det större hotellkomplex runt Hotel Jesenius vars faciliteter nyttjas av Hotel Mozarts gäster. Hotellet erbjuder boende i 12 rum utrustade med satellit-TV, kyl, säkerhetsbox och badrum med dusch och WC. Några rum har balkong, några rum är utrustade med skrivbord. Det finns whirlpool och bastu i huset. Måltider och övrigt receptionservice sköts av Hotel Jesenius.



### PRISER

Alla priser är "tills vidare priser" med reservation för ändringar. Just nu kan vi garantera priserna som de är men eftersom de bygger på "just-nu" priser på flyget kan priserna beroende på platstillgången ändras (läs: höjas) om man bokar senare. Om inget annat står i tabellen avser siffrorna pris per person för resa enligt beskrivningen ovan. Inträde till matcherna ingår inte i priserna. Biljetterna släpps ut i april 2010 och ingen info om biljettpriser kan f.n. fås.

### RESOR TILL BRNO

Typ av resa	Rumstyp	Flyg 1	Flyg 1	Buss *)	Buss**)	Buss***)	Tåg, vux. 2	Tåg, vux. 6	Tåg ungd. 6
Min. antal resande		STO	CPH	HBG	HBG	HBG	Lund	Lund	Lund
Resa från		4	4	4	4	4	4	4	
Antal nätter									
Amphone	Enkelrum	4590	5285	3090	2965	2865	4100	3950	3800
	Dubbelrum	4150	4850	2650	2530	2430	3670	3515	3370
	3-bäddsrum	3950	4650	2450	2320	2220	3460	3310	3160
	4-bäddsrum	3800	4500	2300	2175	2075	3315	3160	3015
	4- bäddsrum, student	3710	4410		1865	1815			2930
	6-bäddsrum, student	3535	4235		1825	1780			2750
Avanti	Enkelrum	5260	5960	3765	3640	4780	4625	4480	
	Dubbelrum	4230	4930	2730	2610	3750	3595		3450
	3-bäddsrum	3980	4680	2480	2355	3495	3340	3195	
Fleda	Flerbäddsrum	3675	4375	2180	2050	3195	3040		2895

\*) Pris per person när 1-9 vuxna reser tillsammans

\*\*\*) Pris per person när 1-9 ungdomar eller 10+ vuxna reser tillsammans

\*\*\*\*) Pris per person när 10+ ungdomar reser tillsammans

### Anslutningspriser

Tåg, Göteborg	260 kr
Tåg, Stockholm	
Buss, Göteborg	220 kr
Buss, Stockholm	

## RESOR TILL KARLOVY VARY

### FLYGRESOR

Resa från	Hotell	Rumstyp	STO	STO	GBG	GBG	CPH	CPH
Antal nätter			3	4	3	4	3	4
	Derby	Enkelrum	5100	5855	4850	5600	5110	5865
		Dubbelrum	3975	4355	3725	4105	3985	4365
		Svit, 3 p	3710	4000	3460	3750	3720	4010
	Mozart	Enkelrum	5100	5855	4850	5600	5110	5965
		Dubbelrum	3940	4310	3690	4050	3950	4320

### BUSSRESOR

Resa	Hotell	Rumstyp	Buss	Buss	Buss	Buss
Antal nätter			vuxen	10+ pers	ungd.	ungd.,10+ pers
	Derby	Enkelrum	4555	4465	4465	4355
		Dubbelrum	3070	2980	2980	2870
		Svit, 3 p	2720	2630	2630	2515
	Mozart	Enkelrum	4270	4180	4180	4070
		Dubbelrum	3030	2940	2940	2830
	Hostel		2310	2220	2220	2110

### **BOKNING OCH BETALNING**

- 1: Om offerten accepteras kan ni boka resan via e-post eller telefon. Vi behöver då namn på den som bokar resan, födelsedata, adress, e-postadress och telefonnummer (hemnummer och mobil) samt rättstavade namn och födelsedata på samtliga resenärer
- 2: Vi skickar en skriftlig orderbekräftelse/faktura till er inom 3-4 arbetsdagar.
- 3: Ni betalar därpå inom 10 kalenderdagar en anmälningsavgift på 200 kr/person och eventuellt avbeställningsskydds premie.  
Anmälningsavgiften är en delbetalning av resans pris och dras sedan av vid slutfaktureringen. För samtliga resenärer som vill teckna avbeställningsskydd behöver vi hela personnumret.  
Genom betalning av anmälningsavgift gör ni en bindande anmälan. Efter detta kan ni mot avgift (min 200 kr per pers) avbeställa resan. Avgiften höjs successivt upp till 100% av resans pris beroende på när man avbokar sin resa. Kompletta avbokningsvillkor får ni i samband med orderbekräftelsen.
- 4: Resterande betalning ska oss vara tillhanda 15 dagar före avresan, grupper 21 dagar.

### **AVBESTÄLLNINGSSKYDD**

Personligt avbeställningsskydd kan tecknas för 5 % av beloppet som man vill vara försäkrad för. Vi behöver då namn och personnummer på dem som önskar teckna skyddet. Det betalas i samband med bokningen och återbetalas inte vid eventuell avbokning. Resenären är då skyddad mot alla kostnader utom kostnaden för avbeställningsskyddet om resenären själv eller en nära anhörig drabbas av allvarlig sjukdom eller olycksfall som är av sådan art att resenären rimligen inte kan genomföra resan. Glöm inte informera era medlemmar om detta, tyvärr kan man inte teckna skyddet i efterhand!

Vi hoppa kunna ordna en minnesvärd och givande resa för er!

Med vänliga hälsningar

Jiri Polacek  
TjeckienExperten